

家族の代理申込OK!



夏の短期学生プラン

期間 7月1日(水)~
9月11日(金)まで

ご自身のスケジュールを
確認の上お申し込み下さい。
※23歳以上の学生の方はご相談下さい。



入校特典

校内食堂で
ご利用いただける

18食分の
お食事進呈!

人気のプランです!お申し込みはお早めに!

4コースすべて
「コミコミ・セットプラン」の
定額料金

AT車

320,000円 (税込)

290,909円 (税抜)

MT車

353,000円 (税込) 320,909円 (税抜)

技能追加料金・検定再受検料は
ありません!

短期チャレンジコース

AT車16日・MT車18日間

チャレンジ25コース

途中で都合の悪い方(3日間まで)向け

チャレンジ30コース

途中で都合の悪い方(5日間まで)向け

フリープランコース

あなたのスケジュールに合わせたプラン



オンライン学科教習
始めました!

詳しくはHPをご覧ください



- 別途、仮免学科試験受験料(1,800円)及び仮免交付手数料(1,100円)が必要です。
- 上記金額には基本料金、諸費用、消費税、修了検定料、卒業検定料を含みます。●規定時限数を超える技能追加料金、検定補習料金、2回目以降の検定再受検料、卒業まで保証します。(学生プランのみ)●仮免学科再受験の場合は、1回1,800円が必要となります。●原付教習を希望される方は(1H 3,300円)追加料金となります。●入校予定の3日前から入校当日までに解約された場合は解約手数料10,000円を頂きます。●万が一、転校・退校する事態が発生した場合は、当校規定に基づき精算させていただきます。●無料送迎バスを利用することができます。(地域によってはご相談ください)●入校されますと校内食堂「竹とんぼ」で18回分の食事ができます。●教習のキャンセル、教習進度、検定不合格等ある場合卒業予定日が変更になります。●23歳以上の学生の方はご相談下さい。

短期チャレンジコース 入校→卒業予定日カレンダー

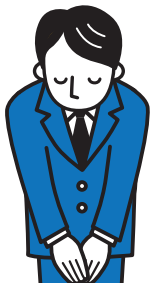
※教習計画は日曜日を除きます。

入校日	卒業予定日	AT車	MT車
7/1	水	7/18	土
7/3	金	7/21	火
7/6	月	7/23	木
7/8	水	7/25	土
7/10	金	7/28	火
7/13	月	8/1	土
7/15	水	8/1	土
7/17	金	8/4	火
7/20	月	8/6	木
7/22	水	8/8	土
7/24	金	8/11	火
7/27	月	8/13	木
7/29	水	8/15	土
7/31	金	8/18	火

入校日	卒業予定日	AT車	MT車
8/3	月	8/20	木
8/5	水	8/22	土
8/7	金	8/25	火
8/10	月	8/27	木
8/12	水	8/29	土
8/14	金	9/1	火
8/17	月	9/3	木
8/19	水	9/5	土
8/21	金	9/8	火
8/24	月	9/10	木
8/26	水	9/12	土
8/28	金	9/15	火
8/31	月	9/17	木

入校日	卒業予定日	AT車	MT車
9/2	水	9/19	土
9/4	金	9/26	土
9/7	月	9/29	火
9/9	水	10/1	木
9/11	金	10/3	土
		10/6	火

●9/21~9/23は
当校休業日の為、
全てのコースの卒業
日程が長くなります。



入校のご案内

1 入校申込に必要なもの

- ① 入校申込書
- ② 免許証をお持ちでない方は本籍記載の住民票
免許証をお持ちの方は免許証(暗証番号が不明の方は本籍記載の住民票)
マイナ免許証をお持ちの方は本籍記載の住民票
外国籍の方は(国籍、在留資格、在留者の区分、在留期限、在留期間修了日
在留カード番号)の記載した住民票
- ③ 印鑑
- ④ 送迎バス調査票(送迎バスをご利用の方のみ)
- ⑤ チャレンジ30・チャレンジ25・フリープランをご希望の方は、1週間前までに予定を伺います。

2 教習料金のお支払いについて(下記料金表参照)

- ① 現金、クレジットカード、PayPayでお支払いの場合は、入校日の1週間前までに教習料金をお支払いいただきます。
- ② 振込の場合は、入校者のお名前で1週間前までにお振込ください。振込手数料はご本人負担となります。入校日が決定しましたら振込先をご案内いたします。
- ③ ローンをご利用の場合は、手続きに日数がかかるため、お早めにお申込みください。

3 入校日

- ① 入校日(月・水・金) 入校時間 AM 10:00 となります。(チャレンジコースのみ)
- ② 原則的に入校日に運転適性検査を行います。
- ③ 視力検査があります。
(眼鏡・コンタクト等を使用している方は持参してください。色付の眼鏡・カラーコンタクトは不可)
- ④ 服装・履物は運転にふさわしい物で来校してください。
- ⑤ 当日、仮免学科試験受験料(1,800円)及び仮免許交付手数料(1,100円)を徴収しますのでご用意下さい。
- ⑥ 入校日に本人確認を行いますので下記確認書類をご持参してください。(4 本人確認書類について参照)

4 本人確認書類について

- ① 所持免許のある方・・・運転免許証
- ② 所持免許のない方・・・マイナンバーカード・パスポート・在留カード
・官公庁が交付した免許証、許可証、資格証明書いずれか1点

5 入校後のスケジュール

- ① チャレンジコースは、当校の指定予約に従っていただきます。
- ② チャレンジ30・チャレンジ25・フリープランの方は、申し込み時にお客様のスケジュールをお聞きしてスケジュールを作成します。遅くとも入校日の1週間前までにお知らせください。

6 料金表

・チャレンジコース・チャレンジ30・チャレンジ25・フリープランコース

AT車		MT車	
税込価格		税込価格	
免無・原付	320,000円	免無・原付	353,000円
二輪免有	250,000円	二輪免有	283,000円

- 別途、仮免学科試験受験料(1,800円)及び仮免許交付手数料(1,100円)が必要です。
- 上記料金には基本料金、諸費用、消費税、修了検定料、卒業検定料を含みます。
- 規定時限数を越える技能追加料金、検定補修料金、2回目以降の検定再受験料、卒業まで保証します。(学生プランのみ)
- 仮免学科再受験の場合は、1回 1,800円が必要となります。
- 原付教習は任意の教習となりますので受講を希望されるかたは (1H 3,300円)追加料金となります。
- 入校予定の3日前から入校当日までに解約された場合は解約手数料として10,000円をいただきます。
- 万が一、転校・退校する事態が発生した場合は、当校規定に基づき精算させていただきます。
- 無料送迎バスを利用することができます。(地域によってはご相談ください)
- 学生プランにつき入校希望される方は学生証で確認させていただきます。
- 入校されますと校内食堂「竹とんぼ」で18回分の食事ができます。
- 教習のキャンセル、教習進度、検定不合格等ある場合卒業予定日が変わります。
- 9/21～9/23の間、当校休業日の為、各コース卒業日程が長くなります。

